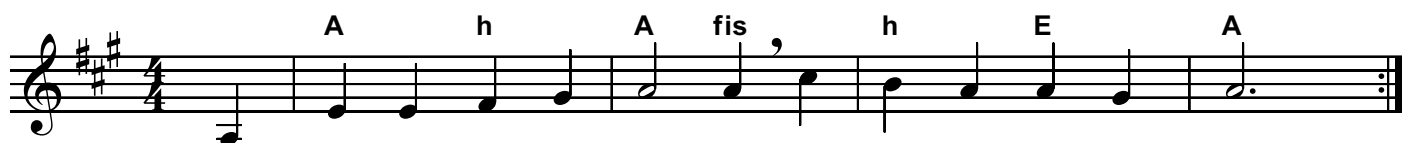


# Podnieście wzrok ku górom

sł. wg Ps 121  
m. M. Teschner, 1613



1. Pod - nie - ście wzrok ku gó - rom, skąd po - moc mo - że przyjsć.  
Nasz Bóg jest nam po - mo - cą, Ten, któ - ry stwo - rzył świat.



Ref. Nic to - bą nie za - chwie - je, bo zaw - sze czu - wa



Bóg, po - chy - la się nad to - bą, do - bro - ci pe - len Pan.

2. On stoi wciąż przy tobie, tak wierny jak twój cień.  
Blask dnia cię nie porazi i nie zatrwoży noc.  
Przed każdym złem obroni, strzec będzie twoich dróg.  
Bezpieczny, kto jest przy Nim, kto wiernie przy Nim trwa.