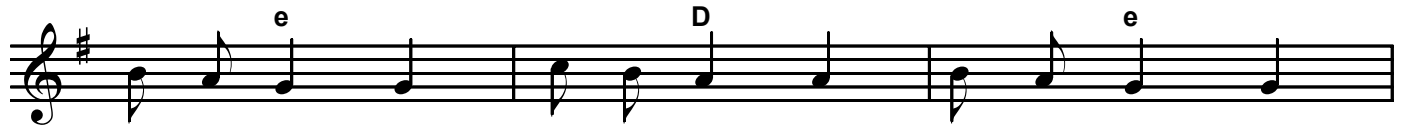


W żłobie leży

sł. XVIII w.



1. W żło - bie le - ży, któż po - bie - ży ko - lę - do - wać Ma - ła - mu,
Je - zu - so - wi Chrys - tu - so - wi, dziś nam na - ro - dzo - ne - mu?

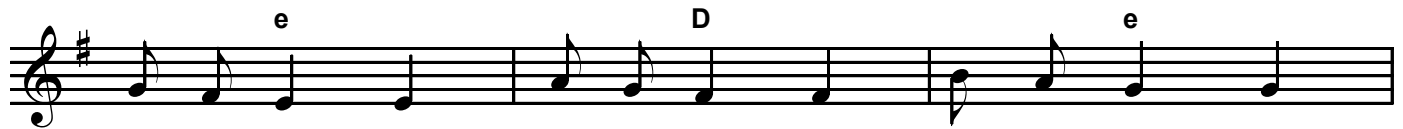


Pas - tusz - ko - wie, przy - by - waj - cie, Je - mu wdzięcz - nie



przy - gry - waj - cie, ja - ko Pa - nu na - sze - mu.

albo:



Pas - tusz - ko - wie, przy - by - waj - cie, Je - mu wdzięcz - nie



przy - gry - waj - cie, ja - ko Pa - nu na - sze - mu.

2. My zaś sami z piosneczkami za wami pospieszmy,
A tak tego Małego niech wszyscy zobaczymy,
Jak ubogo narodzony, płacze w stajni położony.
Więc Go dziś ucieszymy.

3. Naprzód tedy, niechaj wszędy zabrzmie świat w wesołości,
Że posłany nam jest dany Emanuel w niskości.
Jego tedy przywitajmy, z aniołami zaśpiewajmy:
„Chwała na wysokości!”

Zamieszczono w serwisie www.giszowiec.org

Źródło:

„Śpiewnik archidiecezji katowickiej ” nr 94.1,
Księgarnia Świętego Jacka, Katowice 2002