

# Święty, święty jest zastępów Pan

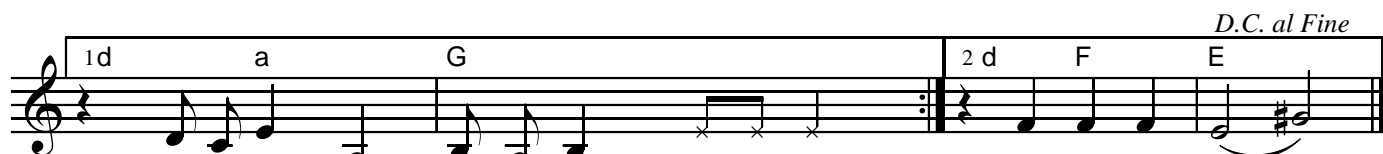
Janusz Bigda



Świę-ty, świę-ty jest zas - tę - pów Pan i a - nio - ło - wie wiel - bią Go.  
Wiel-ki, wiel-ki jest wszechmoc-ny Pan więc us - ta na - sze Je - go



czczą. (Al - le - lu - ja) Nie - chaj zie - mia sły - szy dziś  
że śpie - wa - my Pa - nu pieśń



ca - ła nie - bo sły - szy to, zwy - cię - stwa pieśń.

*D.C. al Fine*