

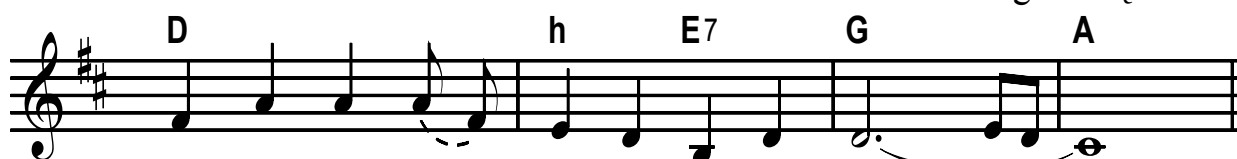
Alleluja, chwalcie Pana

Psalm 150

Autor nieznany



1. Al - le - lu - ja! Chwal - cie Pa - na u świą - ty - ni bram.
Chwal - cie Go za wiel - kie dzie - ła Je - go rąk.



Chwal - cie Go na nie - bio - sach po - śród gwiazd. _____
Chwal - cie Go, bo kró - lu - je po - śród nas. _____



Ref. Wszyst - ko, co ży - je, niech sła - wi Go! _____



Al - le - lu - - - ja! _____

Zamieszczono w serwisie www.giszowiec.org

Źródło:

Exsultate Deo nr 594, wyd. 9, © Wydawnictwo Światło-Życie, Kraków 2004

www.wydawnictwo.oaza.pl