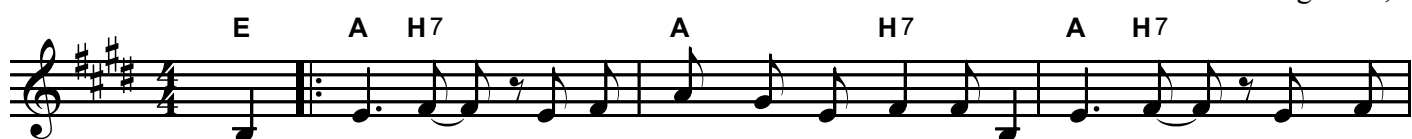


Nadzieja Jezus

E. Maier
ref. wg 1 P 1,3



Ref. Na - dzie - ja, — Je - zus, Król wiecz - nej chwa - ły, na - dzie - ja, — Zmartych -
dzie - ja, — Je - zus, Sło - wo od - wiecz - ne, na - dzie - ja, — ży - wy



wsta - ły wśród nas! On na no - wo nas zro - dził do ży - wej na - dzie - i, do dzie -
Chleb, Świę - ty dar! On na no - wo nas zro - dził do ży - wej na - dzie - i, do dzie -

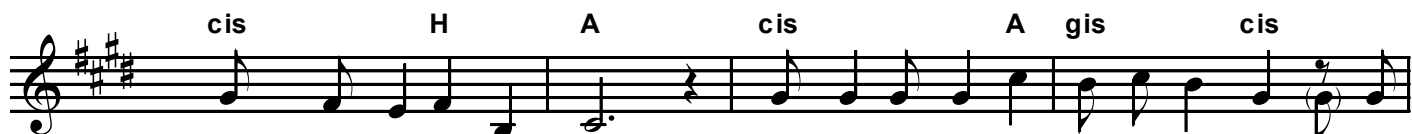


dzic - twa, któ - rym nie - bo jest. Na - - dzic - twa, któ - rym nie - bo jest. 1. Za -

Coda po 3 zwrotce



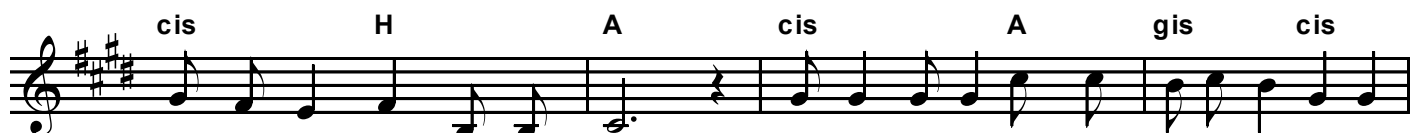
dzic - twa, któ - rym nie - bo jest. Na - dzie - ja, — na - dzie - ja, —



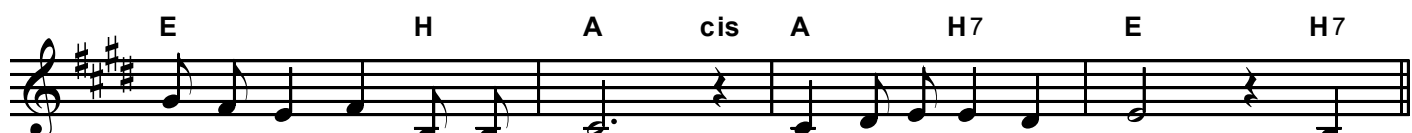
1. - trzy - maj, za - trzy - maj się... to prze - mi - ja - nie ma jed - nak sens. o
2. W mrocznych za - cho - dach dnia, sprag - nio - ny praw - dy, wo - łaј do Nie - go. Bo



„jut - ro” nie lę - kaj się, Bóg prze - cież nie zmię - nia się. Ref. Na
te - mu, kto Bo - ga ma, już nie bra - ku - je — nic.



3. Tyl - ko Ty, Pa - nie masz moc wyr - wać me ży - cie z ciem - no - ści nie - wia - ry.



Pa - nie, do ko - go mam pójść? Ty Sło - wa Ży - cia masz. Ref. Na -